

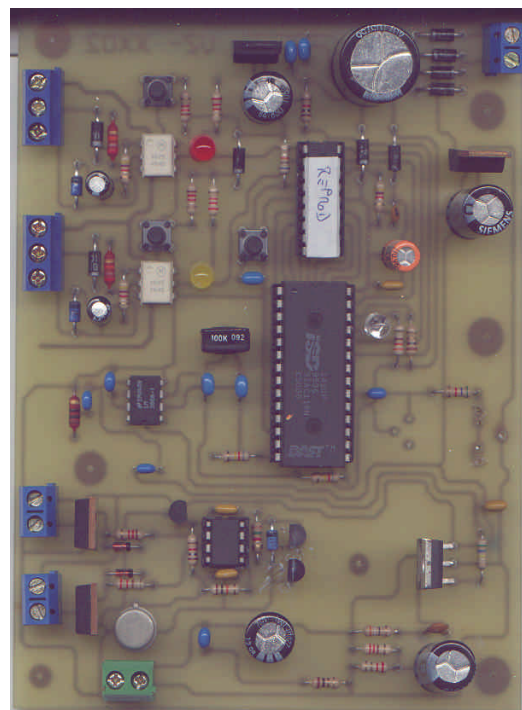
FICHA TECNICA DE PRODUCTO

Producto Código: I.C.V - 001.

Definición: Interfaz de comunicación verbal.

Datos Técnicos.

- Tensión de alimentación: 12 [Vca] 1 [A]
- 2 Entradas lógicas 220 [V] / 12 V.
- 1 Salida transistor (mando Ventilador).
- 1 Salida transistor (mando sirena antivandalismo) .
- 1 Salida audio máximo 10 [W].
- Simulación de funcionamiento en placa.
- Control activo de temperatura.
- Control antivandalismo.
- Hasta 16 mensajes de 1 segundo.
- Hasta 16 segundos en un solo mensaje.
- Impedancia de salida 4 / 8 [Ω].
- Funcionamiento como semáforo peatonal.
- Funcionamiento como periférico de sistema domótico.



Generalidades como semáforo peatonal para no videntes:

Ver nota de aplicación: AN101

Generalidades como periférico.

En funcionamiento como periférico tiene una amplia variedad de aplicaciones, como por ejemplo funcionar como alarma pasiva exterior, tener grabados mensajes de alerta o un mensaje de bienvenida al dueño de una vivienda cuando desactiva la función alarma de un sistema domótico. Cualquier tipo de aplicación en la cual sea necesario traducir una o dos señales lógicas o bien una combinación de 3 posibles mensajes lógicos asociados a mensajes de voz pueden ser utilizados. Por ejemplo: condición 01 mensaje "Bienvenido a casa." Condición 10 "No olvide conectar la alarma" Condición 11 "Recibió visitas en su ausencia".

Se debe tener en cuenta que tanto los mensajes de voz como la programación deben ser realizados por pedido y a gusto del usuario, pudiendo ser grabadas tantas veces como el usuario lo desee.

Periféricos homologados.

PIR: IR-700 Alonso, RK 210 Rokonet, K 940 Visonic.

Normativa de instalación.

Como semáforo para no Videntes: consultar VZ – Ingeniería.

Como Periférico:

Instalación.

1. Proceda con el tendido de cables de control desde el dispositivo maestro (Controladores Domo 001 / 002).
2. Si el dispositivo trabaja en forma independiente como alarma pasiva o preventiva proceda con el tendido de los cables desde los sensores a la placa.
3. Instale los altavoces en forma conveniente y tienda el cable entre este y la placa, por precaución use cable bipolar negro y rojo conocido como cable de parlante.
4. Conecte la placa al transformador.
5. Proceda al reset del microcontrolador con el pulsador indicado en el cuadro de conexiones.

Problemas más comunes:

Problema: El sistema no da señales de funcionamiento.

Solución: Controle la alimentación, pulse la tecla de rest interno.

Problema: Se escucha señal de AM por el parlante.

Solución: Trate de realizar el blindaje de la placa con un gabinete metálico.

Problema: La señal analógica de audio se encuentra distorsionada.

Solución: Varíe el nivel de volumen.